

# Médiatrice d'un segment

1. Définition

p2

2. Propriété

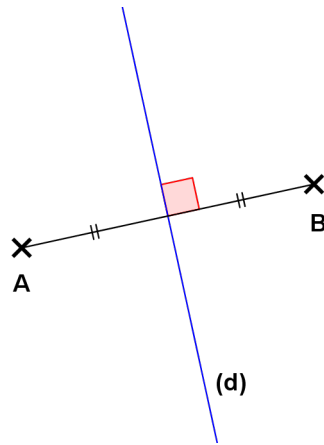
p2

3. Propriété réciproque

p2

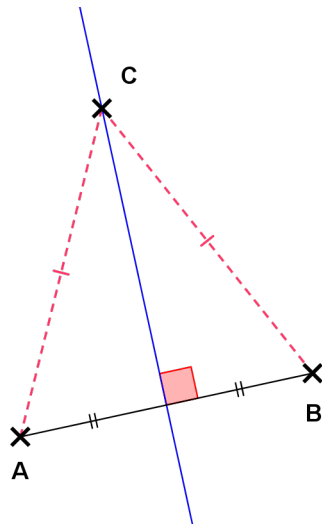
### 1. Définition

La **médiatrice d'un segment** est la droite qui passe par le milieu du segment et qui est perpendiculaire à ce segment.



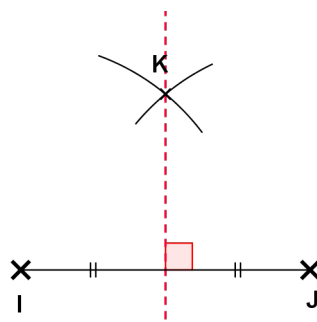
### 2. Propriété

Si un point est **sur la médiatrice d'un segment** alors ce point est **équidistant des extrémités** de ce segment.



### 3. Propriété réciproque

Si un point est **équidistant des extrémités** d'un segment alors ce point est **sur la médiatrice de ce segment**.



Le point K est à égale distance des points I et J donc le point **K est sur la médiatrice du segment [IJ]**.