
Exercices Fiche 2

Exercice 1 :

1. Compléter le tableau suivant:

x	-5	-4	-3	-2	-1	0	1	2	3	4	5
$ x $											

2. Tracer la représentation graphique de la fonction $f : x \mapsto |x|$.3. Dresser le tableau de variation de la fonction f .**Exercice 2 :**

Résoudre les équations suivantes:

1. $|x|=2$.

2. $|x|=-5$

3. $|x|=0$

Exercice 3 :

Résoudre les inéquations suivantes:

1. $|x|<3$

2. $|x|>2$

3. $|x|\leq 4$

4. $|x|>0$

CORRECTION

Exercice 1 :

1. Compléter le tableau suivant:

x	-5	-4	-3	-2	-1	0	1	2	3	4	5
$ x $											

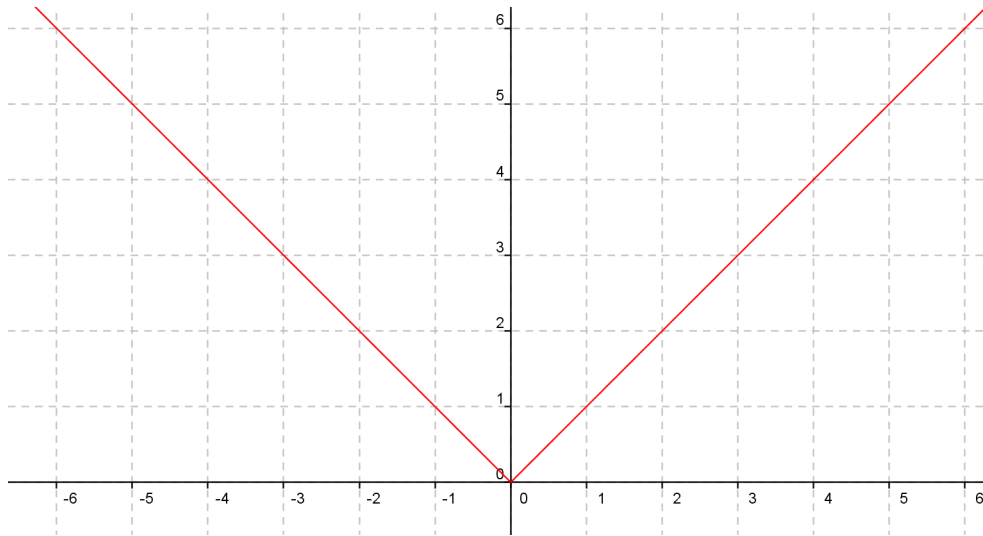
2. Tracer la représentation graphique de la fonction $f : x \mapsto |x|$.

3. Dresser le tableau de variation de la fonction f .

1.

x	-5	-4	-3	-2	-1	0	1	2	3	4	5
$ x $	5	4	3	2	1	0	1	2	3	4	5

2.



3.

x	$-\infty$	0	$+\infty$
$f(x)$			

Exercice 2 :

Résoudre les équations suivantes:

- $|x|=2$
- $|x|=-5$
- $|x|=0$

1. $|x|=2$

$S=\{-2;2\}$

2. $|x|=-5$

$S=\emptyset$

3. $|x|=0$

$S=\{0\}$

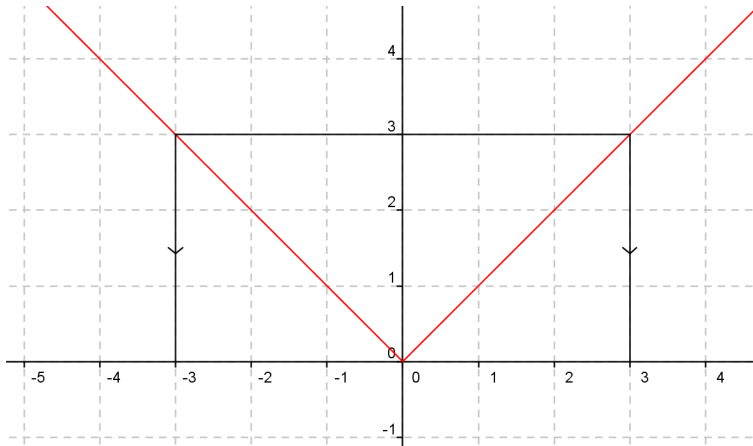
Exercice 3 :

Résoudre les inéquations suivantes:

1. $|x|<3$

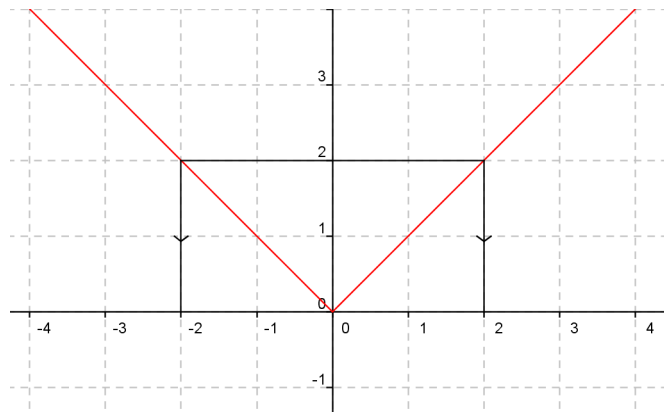
2. $|x| > 2$
3. $|x| \leq 4$
4. $|x| > 0$

1. $|x| < 3$
 $\Leftrightarrow -3 < x < 3$



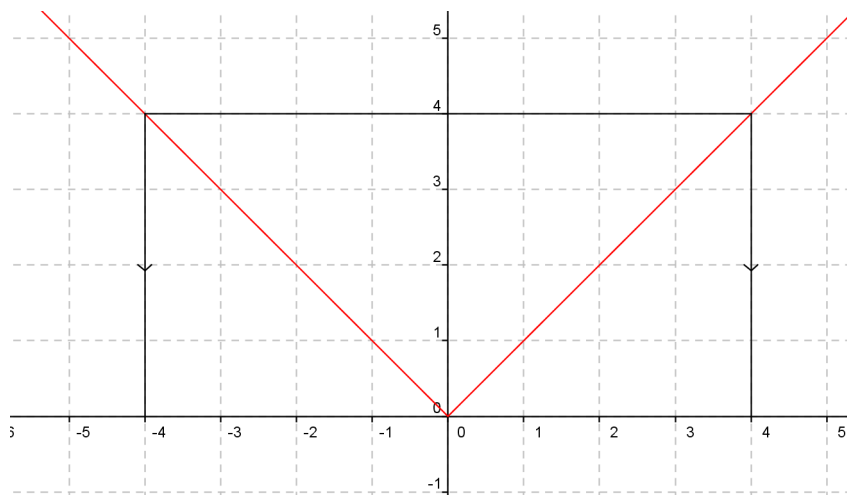
$S =]-3; 3[$

2. $|x| > 2$
 $\Leftrightarrow x > 2$ ou $-x > 2$
 $\Leftrightarrow x > 2$ ou $x < -2$



$S =]-\infty; -2[\cup]2; +\infty[$

3. $|x| \leq 4$
 $\Leftrightarrow -4 \leq x \leq 4$



$$S = [-4; 4]$$

4. $|x| > 0$

$$S =]0; +\infty[$$